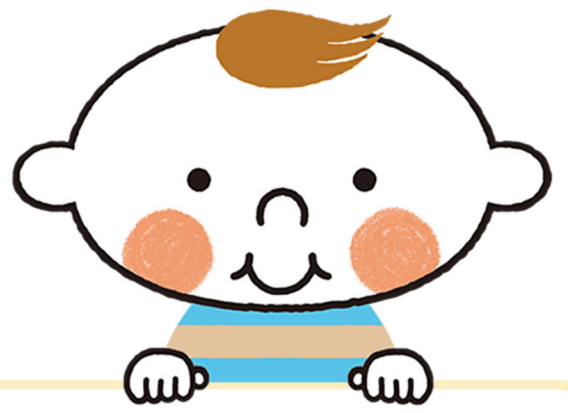


いちもん
もう一問あるよ～

もんだい
こんどは、どんな問題かな???

しやしん
つぎは 幼虫の写真をよ～くみてね



問題② 幼虫と成虫クイズ

幼虫が大きくなるとどんな昆虫になるのかな？

ア～オの幼虫と⑥～⑩の成虫の写真を線で結んでみましょう。



これはヒントマークです。おとなの人によんでもらってね★

ア ナナホシテントウ

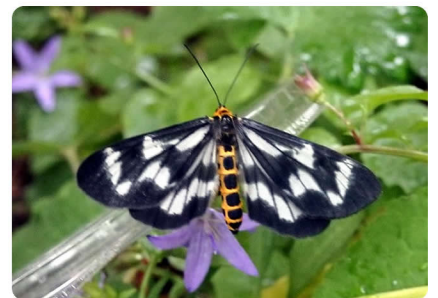
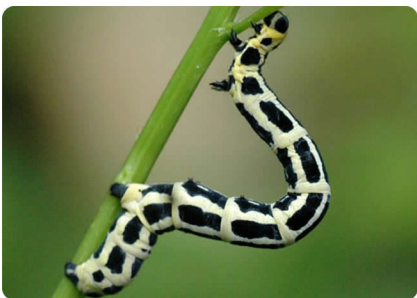
6



早春に太陽が顔を出すとまっ先に草の間から現れます。

イ トンボエダシャク

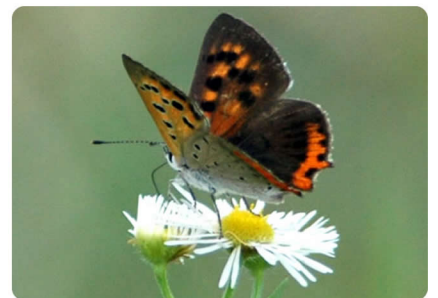
7



ガの仲間ですが、チョウのようにひらひらと飛び、色合いもきれいです。

ウ オオカマキリ

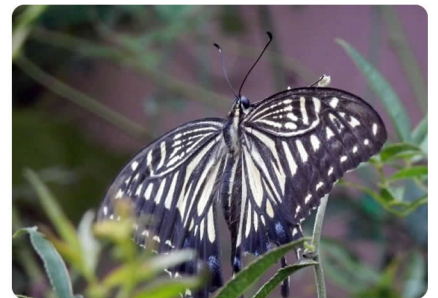
8



頭は三角形で、全体的に細長い姿で前足がカマのような形をしています。

エ ナミアゲハ

9



淡い黄色と黒の模様が印象的なチョウです。

オ ベニシジミ

10



春から夏にかけて日当たりの良い草原で見られる小さな赤いチョウです。