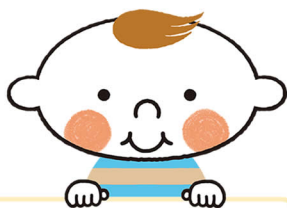


ぼくもいっしょに かんがえてみよう！

コープデリグループの
マスコットキャラクター ほべたん

ぼくには ちょっとむずかしいなあ・・・
パパとママといっしょに
調べながらチャレンジしてみよう！



問題① 花と実クイズ

花が咲き終わったらどんな実をつけるのかな？
A～Eの花と①～⑤の実（たね）の写真を線で結んでみましょう。

 これはヒントマークです。おとなの人によんでもらってね★

A ニワトコ



春に淡い黄色の花が咲き、初夏にはあざやかな赤い実が枝先をかざります。

1



B センダン



春に高い木の上に淡い紫色の花が咲きます。秋に熟す大きな実が枝先に鈴なりになります。

2

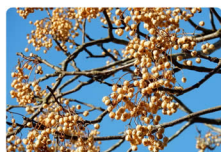


C キイチゴ



白い花が咲き、オレンジの実がつきます。食べるとおいしいけどトゲがあるので注意してね。

3



D ツユクサ

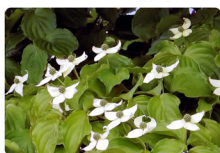


小さくて可憐な青色の花は夏の暑さを涼やかにしてくれます。実は苞（ほう）に包まれています。

4



E ヤマボウシ



春には白い花、秋には真っ赤な実をつけ、冬にかけては紅葉も楽しめます。

5

