

こたえはこっちだよ



正解② 図かんや本でも  
しらべてみてね

うちの  
ひとに読んで  
もらってね

- 1 イワシ
- 2 サバ
- 3 マグロ
- 4 アジ
- 5 カツオ
- 6 タイ

A



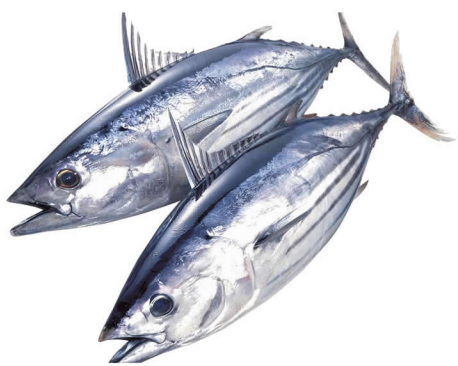
千葉県には主に近海でとれたものが  
冷凍されずに水揚げされる。

B



千葉県の  
四季のさかな  
「夏」に選定。  
特に入梅の頃、  
脂がのる。

C



千葉県の  
四季のさかな  
「春」に選定。  
初〇〇〇。

D



県の魚に選定。  
お祝い事には  
欠かせない魚。

E



千葉県の  
四季のさかな  
「秋」に選定。

F



「なめろう」と  
「さんが焼き」は  
千葉県の郷土料理