

7/12
2021



コープみらい ちば インフォメーション

編集 コープみらい 千葉県本部 参加とネットワーク推進部 TEL:043-301-6684 FAX:043-301-6685 ホームページ コープみらい で検索!

ちばインフォメーションの紙面で募集している催し物、講座のお申し込みの際にお預かりした個人情報は、お申し込みの受付、詳しい資料やご案内の送付、必要なご連絡のために使わせていただきます。

夏休み クイズ

ほぺたんと一緒にクイズにチャレンジ!!



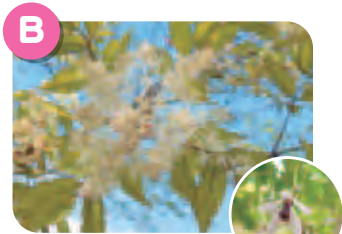
皆さんの好きなお花や昆虫は何ですか? 今回のクイズは、コープみらい八街の森で見つけた花と実や昆虫からの問題です。さあ〜て何問わかるかな。

問題1 花と実クイズ

花が咲き終わったらどんな実をつけるのかな?
A~Eの花と①~⑤の実(たね)の写真を線で結んでみましょう。



A ニワトコ
春に淡い黄色の花が咲き、初夏にはあざやかな赤い実が枝先をかざります。



B センダン
春に高い木の上に淡い紫色の花が咲きます。秋に熟す大きな実は枝先に鈴なりになります。



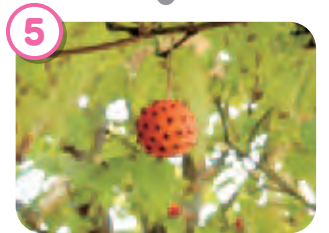
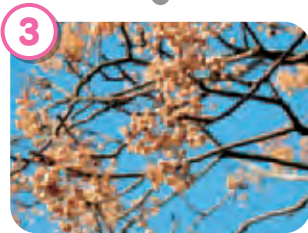
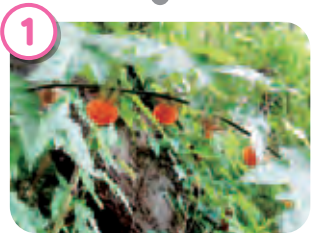
C キイチゴ
白い花が咲き、オレンジの実がつきます。食べるとおいしいですがトゲがあるので注意してね。



D ツククサ
小さくて可憐な青色の花は夏の暑さを涼やかにしてくれます。実は苞(ほう)に包まれています。

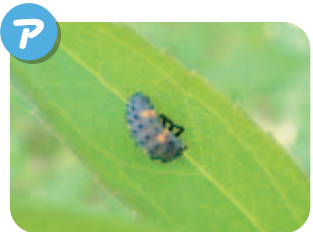


E ヤマボウシ
春には白い花、秋には真っ赤な実をつけ、冬にかけては紅葉も楽しめます。

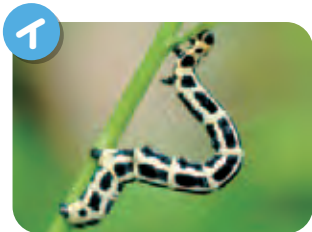


問題2 幼虫と成虫クイズ

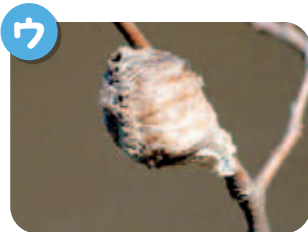
幼虫が大きくなるとどんな昆虫になるのかな?
ア~オの幼虫と⑥~⑩の成虫の写真を線で結んでみましょう。



ア ナナホシテントウ
早春に太陽が顔を出すとまっ先に草の間から現れます。



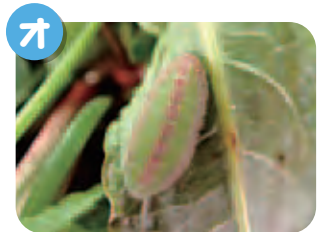
イ トンボエダシヤク
ガの仲間ですが、チョウのようにひらひらと飛び、色合いもきれいです。



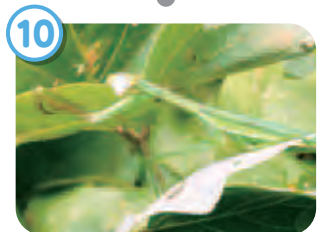
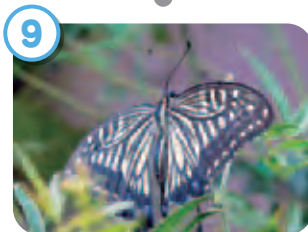
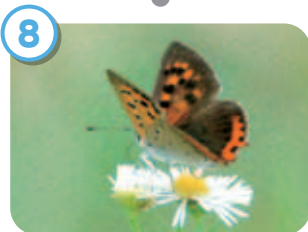
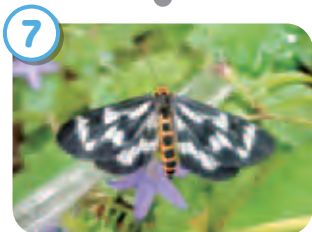
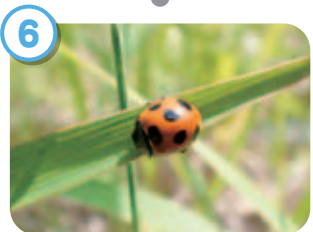
ウ オオカマキリ
頭は三角形で、全体的に細長い姿で前足がカマのような形をしています。



エ ナミアゲハ
淡い黄色と黒の模様が印象的なチョウです。



オ ベニシジミ
春から夏にかけて日当たりの良い草原で見られる小さな赤いチョウです。



答えは次のページにあるよ



みんなは何問できたかな?
コープみらい八街の森で
僕もパパとママと一緒に
お花や虫探しに行ってみようつと。



コープみらい八街の森
について詳しくはこちらから

問い合わせ

コープみらい千葉県本部 参加とネットワーク推進部
TEL 0120-925-036 9時~17時(土・日・祝日休み)